

Minikatalog

Lupové brýle

Platnost do
31. 12. 2020

2020
01

CO O NICH MOŽNÁ NEVÍTE. CO JE DŮLEŽITÉ VĚDĚT. NA CO SE ZAMĚŘIT.

Vyrobené na míru pro Vás!



Nejnižší hmotnost
Na míru Vašim očím
Ideální ergonomie práce pod zvětšením

Dentamed

Čechy: volejte zdarma
800 149 657

Morava: volejte zdarma
800 304 040

Pod Lipami 41, 130 00 Praha 3 / www.dentamed.cz / info@dentamed.cz

Endo team



Alena Puhlovská
produkt manažer endodoncie a lupové brýle

+420 602 445 616

alena.puhlovska@dentamed.cz

Specialisté na endodoncii a lupové brýle – přijedou Vás zaměřit přímo do ordinace:

- Změří bipupilární vzdálenost a šířku hlavy
- Změří Vaší přesnou pracovní vzdálenost
- 2x Vás vyfotí (čelně a z profilu)



Miroslava Trajerová
Čechy

+420 724 359 918

miroslava.trajerova@dentamed.cz



Martin Čech
Východní Čechy a Vysočina

+420 606 810 415

martin.cech@dentamed.cz



Daniel Gurica
Morava a Slovensko

+420 602 166 533

daniel.gurica@dentamed.cz



Roman Fiala
Čechy

+420 608 722 287

roman.fiala@dentamed.cz

Pomůžeme Vám zorientovat se a správně vybrat. Přivezeme demo brýle na vyzkoušení.

SurgiTel® 

SurgiTel sídlí v Ann Arbor, stát Michigan, USA a je významnou divizí General Scientific Corporation (GSC). Výrobu optických přístrojů zahájili v GSC již v roce 1932. V roce 1992 zahájili výrobu lupových brýlí pro dentální a medicínský trh. Dnes **jsou světovým lídrem ve výrobě lupových systémů a světel**, na všechny produkty mají velký počet patentů.



Optika, typy uchycení

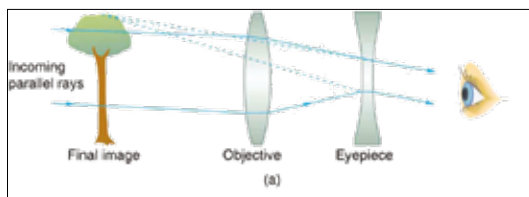
Správně naměřené lupové brýle:

- Sníží se namáhání očí
- Snazší a lepší pozorování detailu
- Sníží se namáhání zad a krční páteře
- Zvýší se kvalita ošetření

GALILEJSKÁ OPTIKA

Jednoduchá konstrukce – spojka a rozptylka.
Neobrací obraz vzhůru nohama, nízká hmotnost,
omezené zvětšení.

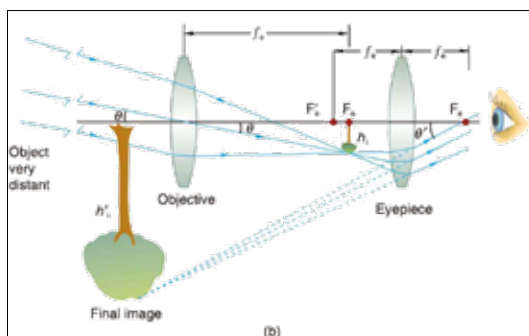
Vhodné pro začínající uživatele.



PRISMATICKÁ (KEPLERIAN) OPTIKA

Složité konstrukce – několik spojek a optický
hranol. Obrací obraz vzhůru nohama, velmi
dobré rozlišení a světelnost.

Vhodné pro zkušené uživatele.



TTL – through the lens

– lupy jsou zasazeny do skel = minimální
odstup mezi pupilou a lupou = široké zorné
pole a vysoká hloubka ostroty, individuální
přizpůsobení lup pro kvalitní ergonomii.



FLM – front lens mounted

– lupy jsou nesené speciální konstrukcí, která
umožňuje upravit bipupilární vzdálenost, úhel
sklonu, výšku. Hodí se pro pracoviště, kde
se střídají uživatelé. Korekci zraku lze řešit
výměnnými krytkami lup. Vzhledem k nosné
konstrukci jsou těžší než TTL.



Headband Ergo 2.0

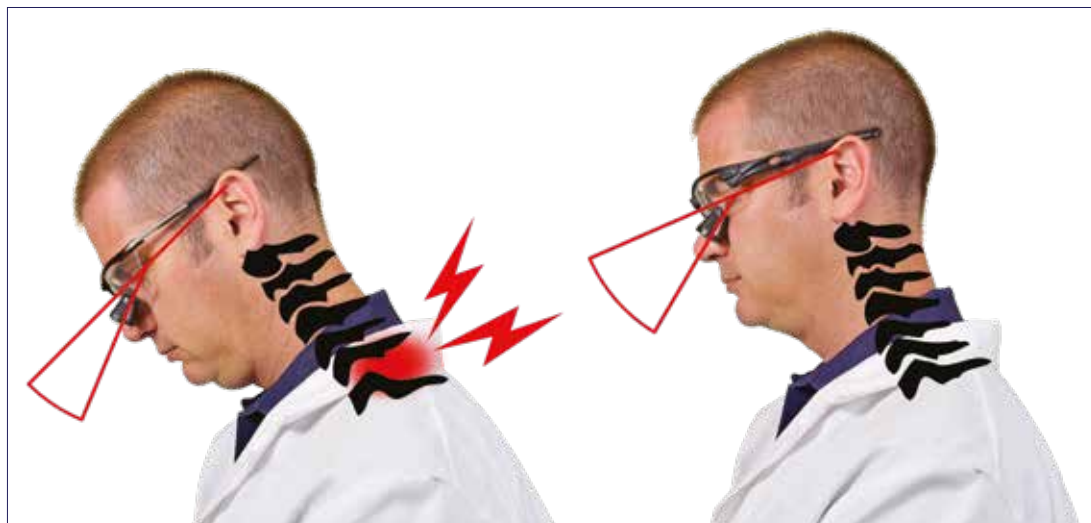
Světlo i lupy mohou být nesené na odolné
a lehké hlavové konstrukci.



Lupové brýle Surgitel

Správné nastavení lupového systému

Správné nastavení lupového systému podporuje ergonomické držení těla



Příklady zvětšení:



bez zvětšení



25x



30x



35x



45x



55x



65x



80x

Hloubka ostrosti

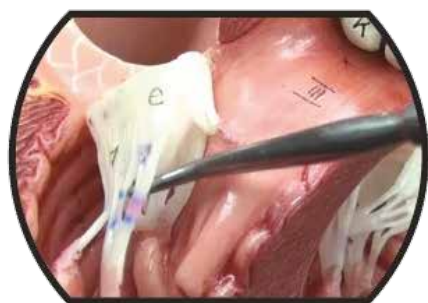
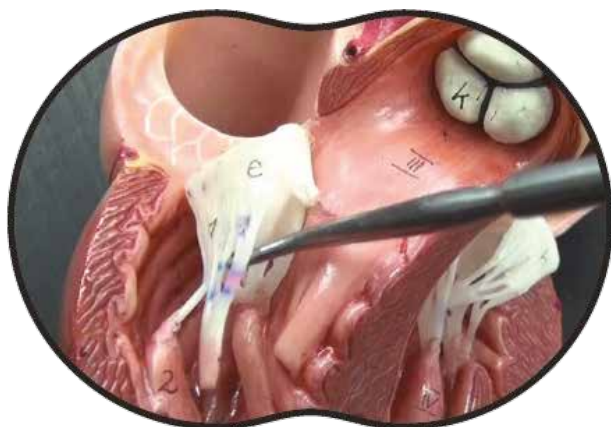
Hloubka ostrosti je rozsah vzdáleností od nás, kdy se na výsledném obraze jeví předměty ostré. Velmi záleží na kondici očí. Čím menší zvětšení, tím větší hloubka ostrosti a naopak čím větší zvětšení, tím se hloubka ostrosti zkracuje.



Lupové brýle Surgitel

Zorné pole

Surgitel maximalizuje zorné pole použitím obou lup do binokulárního efektu. Získané širší pracovní pole zjednodušuje a urychluje práci.



Stejný detail, stejné zvětšení – oválný binokulární pohled versus zkrácený, překrývající se pohled.

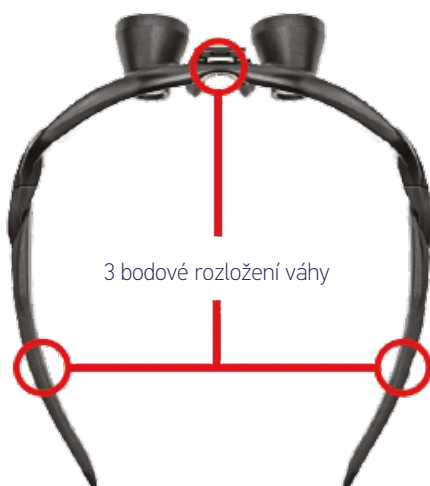
Úhel sklonu lup

Surgitel má patentovaný sklon celého rámečku, tím se zvyšuje maximální možný úhel sklonu až na 55°. Přesný úhel pro Vaše oči spočítá počítač dle Vašich fotografií, které jsou součástí objednávky.

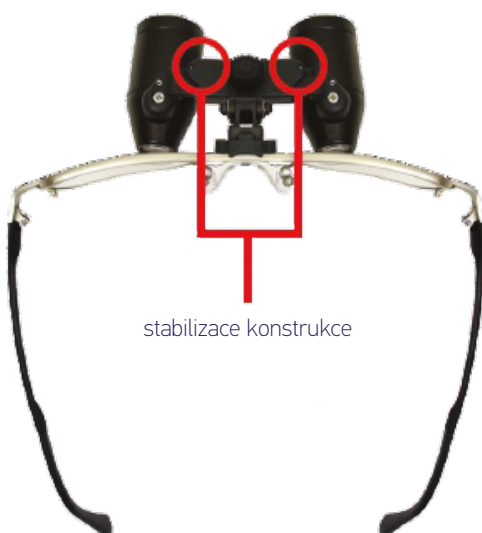


3-bodové rozložení váhy

Pro Vás přináší nejvyšší stupeň komfortu a zároveň zajišťuje přesné optické vyrovnaní lup.



3 bodové rozložení váhy



stabilizace konstrukce

Tipy pro lupové brýle

Začínáte s lupovými brýlemi?

Na použití optiky je nutné si zvyknout, což může trvat pár dní, ale někdy i týdny. Zpočátku tedy s lupovými brýlemi pracujte jen velmi omezenou dobu, např. půl hodiny a postupně tento čas navyšujte.

Pro začátečníky doporučujeme menší zvětšení a galilejský typ lup.

Doporučujeme, abyste se vyhnuli rychlému střídání pohledu přes lupy a mimo ně, mohlo by to vést k únavě očí a případně i bolestem hlavy.

Přecházíte z nižšího na vyšší zvětšení?

Zvláště při přechodu z galilejského typu lup na prismatické platí, že změnu je třeba zavádět postupně, od kratšího časového úseku k postupnému navyšování. Vyšší zvětšení s sebou nese zmenšení zorného pole, snížení hloubky ostroty a pohled přes větší soustavu čoček zpočátku zatěžuje oči, které si musí nejprve zvyknout. Po překonání počátečních obtíží vás čekají jednoznačné benefity, které prismatická optika přináší.

Proč je důležité mít k lupovým brýlím světlo?

Protože ničím jiným nedosvítíte tak daleko či hluboko, abyste výhody zvětšení využili. Zvláště u endodoncie je nutné do kořenového kanálku svítit.

Již při výběru lupových brýlí si vyzkoušejte pohled se světlem a bez světla, uvidíte ten rozdíl.

Jak zvolit pracovní vzdálenost?

Lupové brýle Vás budou nutit pracovat ergonomicky. Při měření pracovní délky byste měli sedět rovně, avšak s ohledem na Vaší původní pracovní pozici. Pokud kvůli brýlím bude změna posezu radikální, hrozí, že je nebudete používat. Lepší je se tedy narovnávat postupně. Tím se ovšem bude pracovní délka měnit. Surgitel toto řeší pomocí lehkých nasazovacích kapen na úpravu pracovní délky.

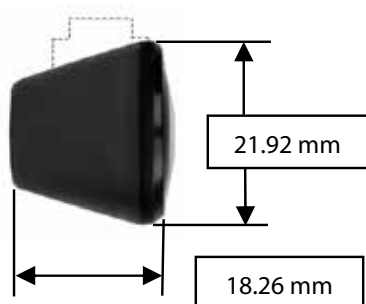


Galilejská optika

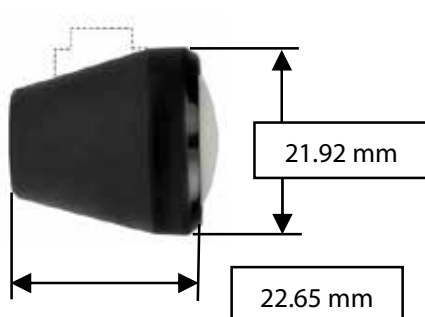
Galilean Micro Line

Jednoduchý systém čoček, lehčí provedení než Compact.
Vhodné pro začínající uživatele.

Micro 250 zvětšení 2,5× váha TTL 10,0g
48 853 Kč 61-066-Kč



Micro 300 zvětšení 3,0× váha TTL 13,0g
51 409 Kč 64-261-Kč

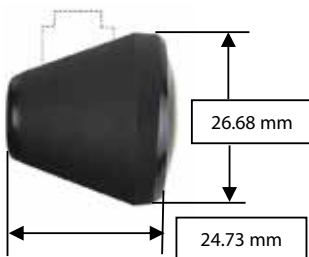


FLM uchycení je znázorněno šrafováním.

Galilean Compact Line

Jednoduchý systém čoček, mírně větší a těžší než Micro.
Vhodné pro začínající uživatele.

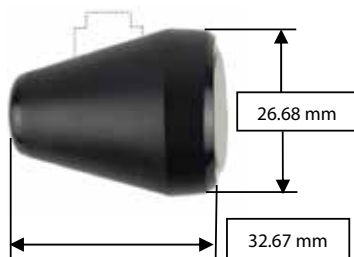
EVX 250 zvětšení 2,5× váha TTL 19,0g
48 853 Kč 61-066-Kč



EVC 250 zvětšení 2,5× váha TTL 21,8g
48 853 Kč 61-066-Kč



EVC 300 zvětšení 3,0× váha TTL 23,2g
51 409 Kč 64-261-Kč



FLM uchycení je znázorněno šrafováním.

zvětšení	model	optika	pracovní délka	hloubka ostrosti*	zorné pole**
2,5×	Micro 250 TTL	Galilean - micro	25 - 75 cm	20 - 50 cm	8 - 21 cm
3,0×	Micro 300 TTL	Galilean - micro	25 - 75 cm	10 - 30 cm	7 - 14 cm
2,5×	EVX 250 TTL	Galilean - compact	25 - 75 cm	20 - 50 cm	9 - 27 cm
2,5×	EVC 250 TTL	Galilean - compact	25 - 75 cm	13 - 30 cm	8 - 18 cm
3,0×	EVC 300 TTL	Galilean - compact	25 - 75 cm	10 - 23 cm	6 - 10 cm

* hloubka ostrosti je závislá na:

- 1) kapacitě oční přizpůsobivosti
- 2) délce pracovní vzdálenosti, čím delší, tím větší hloubka ostrosti

** šíře zorného pole závisí na:

- 1) vzdálenosti lup od očí, čím blíže, tím lépe
- 2) délce pracovní vzdálenosti, čím delší, tím větší zorné pole

Prismatická optika

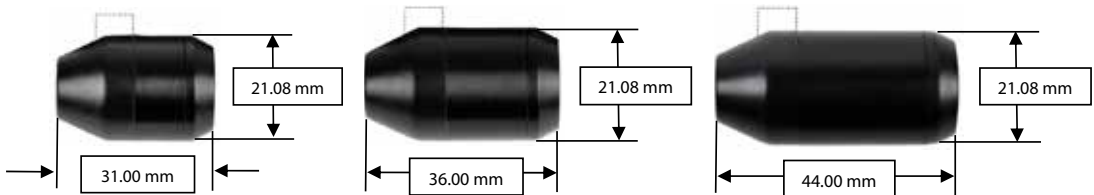
Prisma Micro Line

Prismatické lupy menší velikosti. Složitější systém čoček umožňuje vyšší zvětšení a precizní rozlišení. Vysokou kvalitou ale vyvažuje vyšší hmotnost, menší zorné pole a menší hloubka ostrosti. Vhodné pro zkušené uživatele.

Micro EVK 300 zvětšení 3,0× váha 26,8g
61 630 Kč 77 038 Kč

Micro EVK 350 zvětšení 3,5× váha 28,1g
61 630 Kč 77 038 Kč

Micro EVK 450 zvětšení 4,5× váha 30,5g
64 186 Kč 80 233 Kč



FLM uchycení je znázorněno šrafováním.

Prisma Compact Line

Složitější systém čoček umožňuje vyšší zvětšení a precizní rozlišení. Čím vyšší zvětšení, tím se snižuje velikost zorného pole a hloubka ostrosti. Určeno pro zkušené uživatele.

EVK 350 zvětšení 3,5× váha 42,8g
61 630 Kč 77 038 Kč

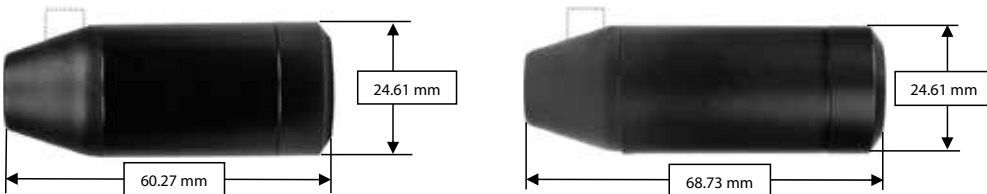
EVK 450 zvětšení 4,5× váha 49,4g
64 186 Kč 80 233 Kč

EVK 550 zvětšení 5,5× váha 54,1g
75 084 Kč 83 427 Kč



EVK 650 zvětšení 6,5× váha 58,6g
69 296 Kč 86 621 Kč

EVK 800 zvětšení 8,0× váha 59,4g
74 408 Kč 93 010 Kč



FLM uchycení je znázorněno šrafováním.

zvětšení	model	optika	pracovní délka	hloubka ostrosti*	zorné pole**
3,0×	Micro EVK 300 TTL	Prismatic - micro	25 - 75 cm	6 - 27 cm	8 - 16 cm
3,5×	Micro EVK 350 TTL	Prismatic - micro	25 - 75 cm	6 - 21 cm	7 - 14 cm
4,5×	Micro EVK 450 TTL	Prismatic - micro	25 - 75 cm	3 - 15 cm	7 - 13 cm
3,5×	EVK 350 TTL	Prismatic - compact	25 - 75 cm	5 - 21 cm	8 - 15 cm
4,5×	EVK 450 TTL	Prismatic - compact	25 - 75 cm	3 - 15 cm	7 - 13 cm
5,5×	EVK 550 TTL	Prismatic - compact	25 - 75 cm	2 - 10 cm	6 - 11 cm
6,5×	EVK 650 TTL	Prismatic - compact	25 - 75 cm	2 - 8 cm	5 - 10 cm
8,0×	EVK 800 TTL	Prismatic - compact	25 - 75 cm	2 - 5 cm	4 - 9 cm

* hloubka ostrosti je závislá na:

- 1) kapacitě oční přizpůsobivosti
- 2) délce pracovní vzdálenosti, čím delší, tím větší hloubka ostrosti

** šíře zorného pole závisí na:

- 1) vzdálenosti lup od očí, čím blíže, tím lépe
- 2) délce pracovní vzdálenosti, čím delší, tím větší zorné pole

Sportovní rámečky Oakley

Designové rámečky, které používají i vrcholoví sportovci a armáda. Jsou velmi lehké, mají 3-bodové rozložení hmotnosti.

Příplatek za rámeček Oakley

5 808 Kč

Oakley Radar EV

Do zvětšení 3,5× ano.

Zvětšení 4,5× a více pouze s Ergo Fit Nose Pad a po ověření u výrobce, zda lze (jde o úhel lup dle tvaru obličeje).

Dioptrická korekce do skel nelze.



Black



White



Bordeaux



Navy

Oakley Radar EV XS

Do zvětšení 3,5× ano.

Zvětšení 4,5× a více pouze s Ergo Fit Nose Pad a po ověření u výrobce, zda lze (jde o úhel lup dle tvaru obličeje).

Dioptrická korekce do skel nelze.



Steel/black



Steel/red



Polished white/black



Polished white/navy



Polished white/seafoam green



Matte pink/black

Sportovní rámečky Oakley

Oakley Flak 2.0

Do zvětšení 3,5× ano.

Vyšší zvětšení nelze.

Dioptrická korekce lze sphere od -3,5 do +2,0, cylinder od -2,0 do +2,0, addice od +1,0 do +2,5.

Příplatek za dioptrickou korekci Oakley 9 000 Kč.



Black



Grey smoke

Oakley Half Jacket 2.0

Do zvětšení 3,5× ano.

Vyšší zvětšení nelze.

Dioptrická korekce lze sphere od -3,5 do +3,5, cylinder od -2,0 do +2,0, addice od +1,0 do +3,25.

Příplatek za dioptrickou korekci Oakley 9 000 Kč.



Black

Oakley příslušenství:

Oakley Radar EV a EV XS sedlo a koncovky



obj. číslo	Oakley Radar EV	cena	akční cena
26279-1	EV sedlo a koncovky černé	760 Kč	590 Kč
26657-1	EV XS sedlo a koncovky černé	760 Kč	590 Kč
26657-2	EV XS sedlo a koncovky červené	760 Kč	590 Kč
26657-3	EV XS sedlo a koncovky navy-modré	760 Kč	590 Kč
26657-4	EV XS sedlo a koncovky seafoam green- zelené	760 Kč	590 Kč

Oakley Flak 2.0 sedlo a koncovky černé



obj. č.: 26278-1

590 Kč ~~760 Kč~~

Oakley šňůrka na brýle



obj. č.: 9038 745

360 Kč ~~412 Kč~~

Sportovní rámečky Sundog

Sportovní rámečky Sundog vyrábí již 30 let, v minulosti hlavně pro golfisty, nyní pro všechny sporty a lifestylové aktivity.

Rámečky Sundog jsou bez příplatku.

Sundog Prime

Do zvětšení 3,5× ano.

Vyšší zvětšení nelze.

Dioptrická korekce lze sphere od -3,5 do +3,5, cylinder od -2,0 do +2,0, addice od +1,0 do +3,25.

Příplatek za dioptrickou korekci Sundog 9 000 Kč.



Prime black



Prime white



Prime hot pink



Prime matte blue

Sundog Prime EX

O 2mm nižší na výšku než Prime.

Do zvětšení 3,5× ano.

Vyšší zvětšení nelze.

Dioptrická korekce lze sphere od -3,5 do +3,5, cylinder od -2,0 do +2,0, addice od +1,0 do +3,25.

Příplatek za dioptrickou korekci Sundog 9 000 Kč.



Black



White



Hot pink



Matte blue

Sundog Draw

Do zvětšení 3,5× ano.

Vyšší zvětšení nelze.

Dioptrická korekce lze sphere od -3,5 do +3,5, cylinder od -2,0 do +2,0, addice od +1,0 do +3,25.

Příplatek za dioptrickou korekci Sundog 9 000 Kč.



Black

Titanové rámečky SurgiTel

Titanová konstrukce. Patentovaný sklon celého rámečku pro lepší usazení lup a celkovou ergonomií.

Patentovaná nosní sedla pro extrémní stabilitu.

Po obdržení nových lupových brýlí je vždy potřeba nastavit nosní sedla, aby Vám brýle seděly co nejlépe.

Rámečky Surgitel jsou bez příplatku.

Ergo Max 1.0

Velikost S – pink a rose gold

Velikost L – blue, pink a rose gold

Vhodné pro všechna zvětšení.

Dioptrická korekce lze sphere od -4,5 do +4,5, cylinder od -3,0 do 0,0, addice od +0,75 do 3,25.



Blue



Pink



Rose gold

Ergo Max 2.0

Velikost S – black, silver, tortoise shell

Velikost L – black, silver, tortoise shell

Dioptrická korekce lze sphere od -4,5 do +4,5, cylinder od -3,0 do 0,0, addice od +0,75 do 3,25.



Black



Silver



Tortoise shell

Aero 2.0

Velikost S – red, blue, purple/teal green, pink, rose gold

Velikost M – blue, purple/teal green, pink, rose gold

Nově budou v obou velikostech i barvy black, silver a tortoise shell.

Dioptrická korekce lze sphere od -12,0 do +6,0, cylinder od -6,0 do 0,0, addice od +0,75 do +3,25.



Red



Blue



Purple/teal green



Pink



Rose gold

Barvy rámečků se v průběhu roku mohou měnit. Specialisté Endo Vám vždy poskytnou aktuální nabídku.

U titanových rámečků je potřeba zvolit vhodnou velikost. U sportovních rámečků Vám vhodnou velikost zvolí výrobce podle šíře hlavy a počítačového programu s Vaší fotografií.

Titanové rámečky SurgiTel

Aero 3.0

Velikost S – black silver, tortoise shell

Velikost M – black, silver, tortoise shell

Velikost L – black, silver, tortoise shell

Dioptrická korekce lze sphere od -12,0 do +6,0, cylinder od -6,0 do 0,0, addice od +0,75 do +3,25.



Black



Silver



Tortoise shell

ComfortFlex

Rámečky vhodné pro velmi drobný obličej.

Lze pouze s galilejskou optikou tj. do zvětšení 3,0x.

Dioptrická korekce lze sphere od -12,0 do +6,0, cylinder od -6,0 do 0,0, addice od +0,75 do +3,25.



Velvet red



Silver

Příslušenství:

Surgitel šňůrka na brýle



obj. č.: 9038 744

360 Kč ~~412 Kč~~

Dioptrická korekce Aero, Ergo Max

název	cena
Single vision	4 800 Kč
Hi-Index (speciální tenké sklo pro vysoké dioptrie)	7 840 Kč
Bifokální	5 600 Kč

Čištění a dezinfekce

Lupy, rámečky, LED optika a kabely

Nepoužívejte:



Lysol ani žádné přípravky s alkoholem, čpavkem, glutaraldehydy, jodofory.

Nesmí se:



Oplachovat pod tekoucí vodou, pokládat do jakékoliv kapaliny, autoklávovat.

Vyčistěte:



Použijte čistič určený pro brýle nebo vlhký hadřík s jemným mýdlem. Osušte.

Dezinfikujte:



Použijte dezinfekci s 0,5% peroxidu vodíku (SciCan Optim1 nebo SciCan Optim blue).

Světla

Jaká jsou nejdůležitější kritéria pro volbu světla k lupovým brýlím?

- Homogennost osvětlené plochy
- Zachování reálné barvy osvětleného objektu
- Snadné ovládání jasu
- Směr světelného paprsku

Proč je důležitá homogennost osvětlené plochy?



SurgiTel® Competitor 1 Competitor 2

Pokud není osvětlená plocha homogenní, tj. osvětlení je po celé ploše stejné, bude kontrastní jasný bod škodit Vašemu zraku.

Proč je důležité, aby světlo zachovalo reálnou barvu osvětleného objektu?



SurgiTel® Sunlight Others' Extreme Cool, Blue Tinted LED

Pokud jsou barvy zkreslené, ztěžuje to ošetřujícímu rozpoznávání detailů.

Proč je důležité snadno měnit jas?

Optimální jas se mění dle věku uživatele, resp. kondice oka a dle povahy sledovaného objektu. Proto je důležité, aby se dal jas regulovat a byla získána maximální možná ostrost obrazu.

Proč je důležitý směr paprsku světla?

True coaxial – v ose, tedy přímý paprsek může způsobovat zpětný odraz světla, tedy oslnění ošetřujícího.

Close coaxial – mimo osu. Světlo lze snadno posunout výš a na potřebný čas zabránit oslnění. Je to snazší, než vypínat celé světlo, protože byste znovu museli nastavovat ten správný jas. Surgitel nabízí tuto variabilitu.



True coaxial – v ose



Close coaxial – mimo osu

Díky široké nabídce adaptérů lze světla namontovat i na lupové brýle jiných značek. LED světla (3W) životnost 10 000 hodin (2 – 3 roky). Baterie u všech drátových LED je dobíjecí Lithium-Ion. Na jedno nabití vydrží až 9 hodin (dle nastavené intenzity světla).

NEUTRAL – přirozené světlo s výrazně sníženým podílem modrého světla. O škodlivosti modrého světla lze na internetu vyhledat spoustu článků a studií.

COOL – studené světlo vysoké svítivosti s nižším podílem modrého světla než běžná studená LED světla

Micro LED

Nejlehčí světlo, 3W, 10 000 – 48 000 Lx, průměr paprsku 10 mm, hmotnost 7,9 g, výdrž baterie 9 hodin, dobíjení 2-3 hodiny.

Micro LED

27 009 Kč 36 012 Kč



Mini H.I. LED

Velmi intenzivní světlo, 3W, 10 000 – 75 000 Lx, průměr paprsku 8 mm, hmotnost 12,6 g, výdrž baterie 9 hodin, dobíjení 2-3 hodiny.

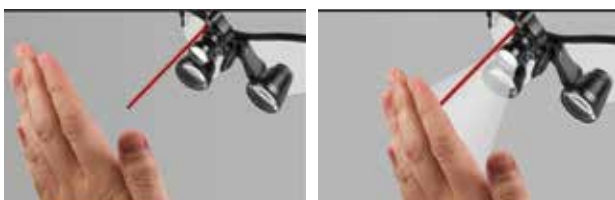
Mini H.I. LED

29 870 Kč 39 026 Kč



Eclipse Touch-Free LED Micro

Bezdotykové, zapíná a vypíná se pohybem ruky, 3W, 10 000 – 48 000 Lx, průměr paprsku 14 mm, hmotnost 12,9 g, výdrž baterie 7 hodin, dobíjení 2-3 hodiny



Eclipse LED Micro

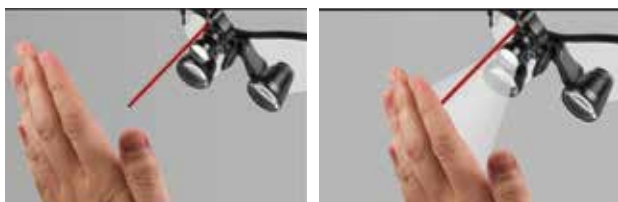
31 801 Kč 42 401 Kč



Světla

Eclipse Touch-Free LED Mini

Bezdotykové, zapíná a vypíná se pohybem ruky, 3W, 10 000 – 75 000 Lx, průměr paprsku 19 mm, hmotnost 17,6 g, výdrž baterie 7 hodin, dobíjení 2-3 hodiny



Eclipse LED Mini

34 197 Kč ~~45 595 Kč~~



Odyssey Wireless LED Air Micro

Bezdrátové světlo, 3W, intenzita 22 600 Lx, hmotnost 31,1 g, výdrž baterie až 4 hodiny, dobíjení 1 hodina



Odyssey LED Air Micro

31 801 Kč ~~42 401 Kč~~

Odyssey Wireless LED Air Mini

Bezdrátové světlo, 3W, intenzita 38 000 Lx, hmotnost 35,9 g, výdrž baterie až 4 hodiny, dobíjení 1 hodina



Odyssey LED Air Mini

34 197 Kč ~~45 595 Kč~~

Surgical LED

Chirurgické světlo pro montáž na lupové brýle nebo na headband.

Jas: 100 000 Lx

Životnost: přes 20 000 hodin (4-6 let) Přibližný údaj, záleží jakou intenzitu světla používáte.

Průměr: 26 mm

Velikost osvětleného pole: 6,3 cm na cca 40 cm pracovní délky

Váha: 200 g

Baterie: Lithium Ion, na plné nabití vydrží 4,5 hodiny (při plné intenzitě), dobíjení 2-3 hodiny, váha 157g

Surgical LED

54 450 Kč



Pro bližší informace o chirurgických a medicínských světlech si pište na endodoncie@dentamed.cz

Kamera SurgiCam HD

Natočte si svá ošetření pomocí digitální kamery s vysokým rozlišením (HD) včetně audio nahrávky (lze vypnout). Na kameru lze pomocí speciálního adaptéru upevnit světlo. USB plug & play technologie, nahrává ve formátu AVI (30-25-20 FPS – obrázků za vteřinu), rozlišení 1920×1080, foto 2 megapixely.

Lze volit ze 3 možností:

Model 2 = 2× zvětšení, 2 čočky

Model 3 = 3× zvětšení, 3 čočky

Model 5 = 5× zvětšení, 5 čoček



Technické údaje Model 3:

Délka:	40 mm vč. audio, 36 mm bez audio
Průměr:	22 mm
Váha:	13,5 g vč. audio, 10,5 g bez audio
USB kabel:	délka 4,3 m, EMI filtr
Software pro:	Windows a Macintosh
Záruka:	2 roky

Kamera SurgiCam HD

cena na vyžádání

Na co se zaměřit při výběru lupových brýlí

Vybrat správné zvětšení

– závisí na Vaší specializaci a je nutné přihlížet ke kondici očí

Naměřit přesnou pracovní vzdálenost na cm

– brýle se musí přizpůsobit vám a ne vy brýlím

Precizní naměření bipupilární vzdálenosti

Správné usazení tubusů do skel

– správná výška a sklon

Dioptrická korekce do lup i do skel

– klipsy připevněná dioptrická skla zvyšují hmotnost a komplikují čištění

Co nejnižší hmotnost

– čím nižší váha, tím déle s nimi vydržíte pracovat

Ergonomické rámečky

– neměly by zanechávat otlačeniny na nose nebo za ušima.

Pro více informací pište na endodoncie@dentamed.cz nebo navštivte i kanál Surgitel na YouTube.

Reference



Lupové brýle používám ve své každodenní praxi. Střídám zvětšení (2,5× a 4,5× TTL). Obě varianty mám ve sportovní obroučce Oakley a byl jsem mile překvapen hmotností a velikostí zorného pole. Kvalitní optika vyrobená přímo na míru, skvělé světlo. V současné době si neumím svoji práci představit bez zvětšení a kvalitního osvětlení.

MDDr. Aleš Bílý, ABE Dent Lanškroun s.r.o.



Škoda, že jsem si je nepořídila dříve... ☺

*MDDr. Zuzana Stárková
(Kopicová)
Žďár nad Sázavou*

Díky lupovým brýlím můžu pracovat v ergonomické pozici, má krční páteř je se mnou konečně spokojená.

*MDDr. Ondřej Víšek
Pardubice*

Vidím, tedy jsem ☺. Brýle Surgitel mi pomáhají vstoupit do stomatologie 21. století. Jsou lehké a kompenzují i vadu mých očí.

*MUDr. Františka Anna
Svobodová, Praha*



Lupové brýle Surgitel jsem si vybrala hlavně kvůli lehké váze a pěknému designu. V porovnání s ostatními výrobci mi vyhovovala intenzita osvětlení.

*MUDr. Lucie Molnarová
Teplice*

Atribúty, pre ktoré som si tieto lupovky vybrala - individuálna pracovná vzdialenosť, nízka váha, ergonomické upevnenie a samozrejme dizajn ☺

*MDDr. Marianna Brádlarová,
Krásno nad Kysucou,
Slovensko*

Lupové brýle Surgitel velmi zpřesňují každodenní stomatologické zákroky a výsledkem je mnohem lepší estetika a tím i spokojenost s provedeným ošetřením na straně lékaře i jeho klientů.

*MUDr. Blanka Poláčková,
Praha*

Reference



Osobně používám lupové brýle v každodenní praxi a už si bez nich nedokážu představit jakoukoliv práci. Konkrétně používám lupové brýle americké firmy SurgiTel - 3,5× EVK350 TTL osazené ve sportovní obroučce od firmy Oakley. Vyzkoušel jsem při práci i brýle ostatních renomovaných výrobců a hlavní výhodu brýlí SurgiTel oproti konkurenci vidím v ergonomii a pohodlí při práci. Sportovní obroučky zaručují lehkost, perfektní optika dokonalé zvětšení a výborné světlo s oranžovým filtrem osvětlení ošetřované oblasti. Rozhodně bych na tomto místě varoval před nákupy levných a dle zkušeností vždy nekvalitních brýlí z asijských zemí. Lupové brýle jsou nezbytným pomocníkem na cestě za kvalitní péčí a na tom by se nemělo nikdy šetřit. Moje doporučení jsou lupové brýle se zvětšením 3-3.5× na sportovní obroučce, s kvalitním osvětlením a oranžovým filtrem pro práci s kompozity. Ideální volbou jsou brýle se systémem uchycení TTL (Through-the-Lens), které jsou vyráběny přímo na míru ošetřujícího lékaře.

MDDr. Ondřej Kříž, Brno



*MUDr. Lukáš Mottl
Praha 8*



*MUDr. Karel Zajíček
Praha 5*



K posledním Vánocům jsem si nadělila lupové brýle od firmy Dentamed SurgiTel TTL. Byl to ode mne opravdu skvělý nápad. Jsou to moje již třetí lupové brýle, které k práci používám. Všechny brýle zlepšily moji přesnost při práci, ale s těmito brýlemi mohu bez větší únavy pracovat téměř celý den. Brýle jsou opravdu lehké (žádné otlaky za ušima a na nose), přesně zaměřené pro mne - nemusím si nic nastavovat ani se snažit koukat jedním směrem, mám širší zorné pole i hloubka ostrosti mi naprosto vyhovuje. Není ani problém podívat se mimo lupu - třeba na nervozního pacienta. Setřičky si nové brýle také pochvalují, mají dobrý přehled v operačním poli díky světlu, které jsem společně s brýlemi zakoupila.

Baterka i světlo jsou oproti předchozím velmi lehké. Brýle jsem si původně koupila na endodontické ošetření, tak jako ty předchozí, ale dnes je díky komfortu při nošení používám téměř stále - na broušení, fotokompozitní výplně, parodontologické operace, dokonce i na prohlídky. Změnu zjistila i moje fyzioterapeutka - u práce jsem většinu dne pěkně narovnaná, tak jak to lupové brýle umožňují, tudíž jí nestresuji zbytečnými návštěvami.

Vím, že lupové brýle jsou větší investice, ale pokud tuto investici rozpočtu na výkony, které s těmito lupovými brýlemi nyní udělám, tak se mi opravdu vyplatí.

MUDr. Hana Klosse, Český Krumlov



Lupové brýle Surgitel mě na první pohled oslovily svým nádherným designem. Oproti mým prvním lupovým brýlím (neznačkovým) vítězí svou přesností, lehkostí, detailem. Vyhovuje mi, že je vše napevno a tubusy nemusím každou chvíli upravovat či utahovat šroubky. Vyrobeny jsou přímo mně na míru, na mé dioptrie, díky tomu vidím i po celé ordinaci ostře. Jednoduše nemají chybičku 😊

MDDr. Magdaléna Švrčková, Praha 1

Surgitel doporučuje

Dezinfekce na ošetření lupových brýlí

SciCan

 COLTENE

Chraňte se proti všem.



Tuberkulóza

Mycobacteria Terrae



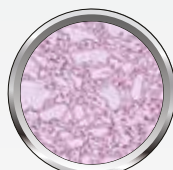
Viry

Poliovirus, Norovirus, Rotavirus, HIV, Hepatitis B, Hepatitis C, Influenza A



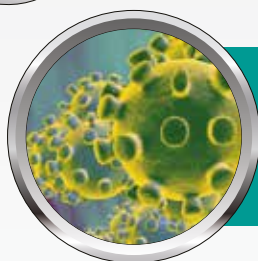
Vegetativní bakterie

Methicillin-resistant *Staphylococcus aureus* (MRSA), Vancomycin-Resistant *Enterococci*, *Escherichia coli*, *Pseudomonas aeruginosa*



Houby

Trichophyton mentagrophytes



Nově se objevující viry

Nový koronavirus (Covid-19), SARS, MERS

Jak efektivní je OPTIM® 1 zjistíte na www.scican.com/eu/protects



obj. číslo	název	cena
9050 155	Optim 1 ubrousky, 15x18 cm, 12x160 ks	6 577 Kč
9050 156	Optim 1 ubrousky, 15x18 cm, 1x160 ks	600 Kč
9050 157	Optim 1 ubrousky, 25x25 cm, 12x60 ks	6 782 Kč
9050 158	Optim 1 ubrousky, 25x25 cm, 1x60 ks	620 Kč
9050 159	Optim 1 roztok, 4x 4 litry	5 688 Kč
9050 160	Optim 1 roztok 1x 4 litry	1 564 Kč